

## Byt C.6.02

Název místnosti	Plocha (m <sup>2</sup> )
-----------------	--------------------------

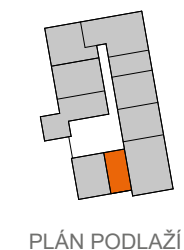
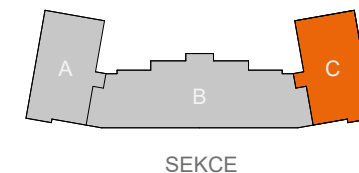
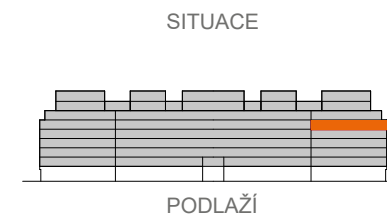
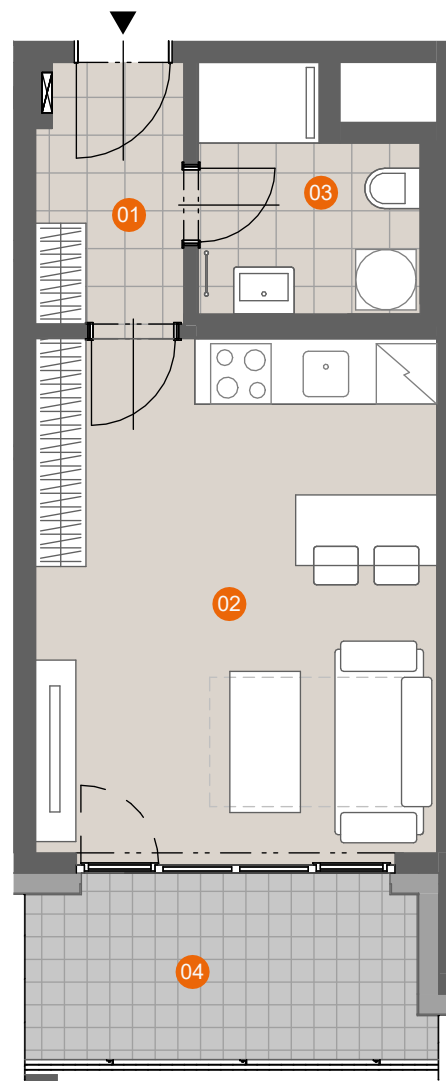
01 CHODBA	3,7
02 OBÝVACÍ POKOJ+KK	20,3
03 KOUPELNA+WC	4,7

UŽITNÁ PLOCHA	28,7
---------------	------

PODLAHOVÁ PLOCHA	30,3
------------------	------

04 LODŽIE	6,5
-----------	-----

CELKOVÁ VENKOVNÍ PLOCHA	6,5
-------------------------	-----



ENERGETICKÁ NÁROČNOST

**B**

Schéma půdorysu bytu představuje předpokládané dispoziční řešení. Kuchyňská linka a nábytek nejsou součástí bytu. Veškeré zařízení je zobrazeno pouze pro názornost. Vybavení bytu specifikováno kvalitativním standardem. Změny oproti prováděcí dokumentaci jsou vyhrazeny. Podlahová plocha je vypočtena dle nařízení vlády 366/2013 Sb.

[www.petynka.restart.living](http://www.petynka.restart.living)

Atelier: CASUA, spol.s r.o.

Developer: GEOSAN DEVELOPMENT s.r.o.  
U Plynárny 1533/73a  
101 00 Praha 10 - Michle  
tel.: 800 213 215  
[www.geosan-development.cz](http://www.geosan-development.cz)