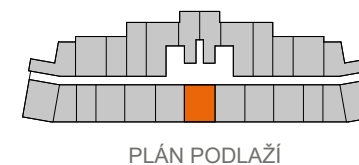
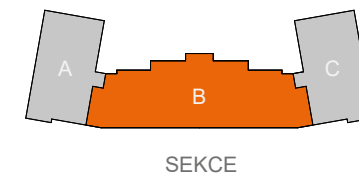
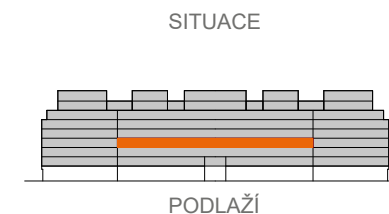
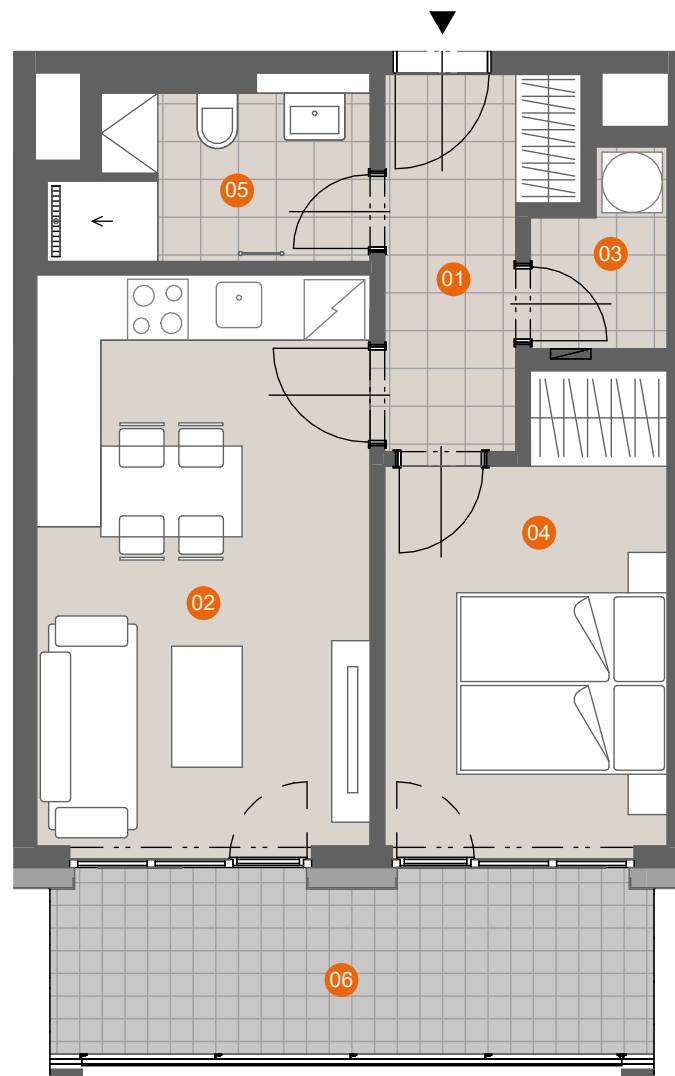


Byt B.4.19

Název místnosti	Plocha (m ²)
01 CHODBA	5,7
02 OBÝVACÍ POKOJ+KK	18,7
03 KOMORA	2,3
04 POKOJ	11,8
05 KOUPELNA+WC	4,8

UŽITNÁ PLOCHA	43,3
PODLAHOVÁ PLOCHA	46,2
06 LODŽIE	9,8
CELKOVÁ VENKOVNÍ PLOCHA	9,8



ENERGETICKÁ NÁROČNOST

B

Schéma půdorysu bytu představuje předpokládané dispoziční řešení. Kuchyňská linka a nábytek nejsou součástí bytu. Veškeré zařízení je zobrazeno pouze pro názornost. Vybavení bytu specifikováno kvalitativním standardem. Změny oproti prováděcí dokumentaci jsou vyhrazeny. Podlahová plocha je vypočtena dle nařízení vlády 366/2013 Sb.

www.petynka.restart.living

Atelier: CASUA, spol.s r.o.

Developer: GEOSAN DEVELOPMENT s.r.o.
U Plynárny 1533/73a
101 00 Praha 10 - Michle
tel.: 800 213 215
www.geosan-development.cz