

# Byt C.6.07

Název místnosti Plocha (m<sup>2</sup>)

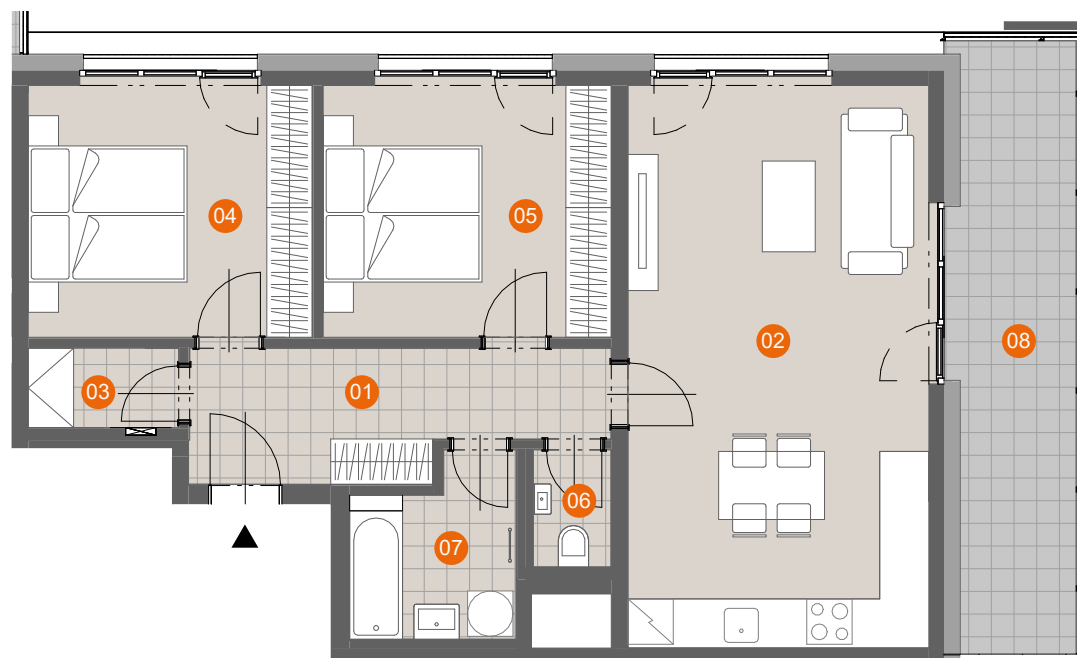
|    |                  |      |
|----|------------------|------|
| 01 | CHODBA           | 8,7  |
| 02 | OBÝVACÍ POKOJ+KK | 29,6 |
| 03 | KOMORA           | 2,1  |
| 04 | POKOJ            | 12,5 |
| 05 | POKOJ            | 12,7 |
| 06 | WC               | 1,6  |
| 07 | KOUPELNA         | 4,6  |

UŽITNÁ PLOCHA 71,8

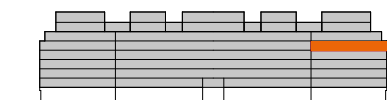
PODLAHOVÁ PLOCHA 76,8

08 LODŽIE 12,4

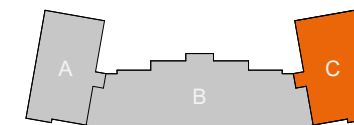
CELKOVÁ VENKOVNÍ PLOCHA 12,4



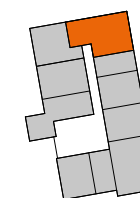
SITUACE



PODLAŽÍ



SEKCE



PLÁN PODLAŽÍ

ENERGETICKÁ NÁROČNOST



0 3m

Schéma půdorysu bytu představuje předpokládané dispoziční řešení. Kuchyňská linka a nábytek nejsou součástí bytu. Veškeré zařízení je zobrazeno pouze pro názornost. Vybavení bytu specifikováno kvalitativním standardem. Změny oproti prováděcí dokumentaci jsou vyhrazeny. Podlahová plocha je vypočtena dle nařízení vlády 366/2013 Sb.

[www.petynka.restart.living](http://www.petynka.restart.living)

Atelier: CASUA, spol.s r.o.

Developer: GEOSAN DEVELOPMENT s.r.o.  
U Plynárny 1533/73a  
101 00 Praha 10 - Michle  
tel.: 800 213 215  
[www.geosan-development.cz](http://www.geosan-development.cz)