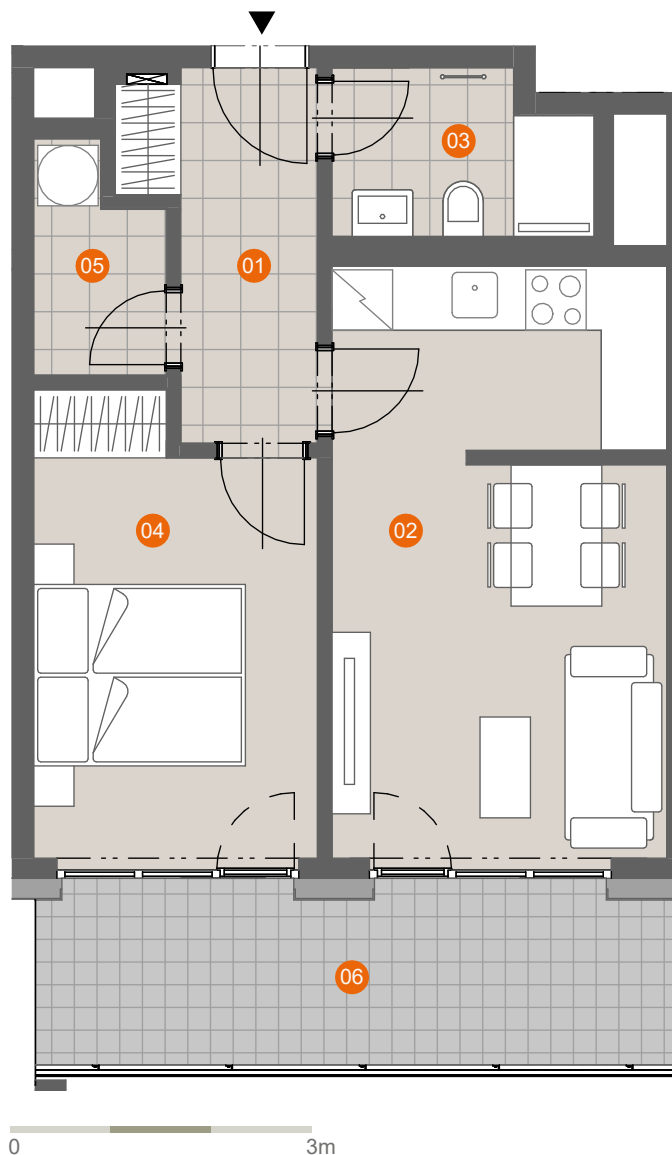


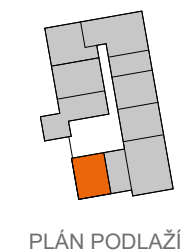
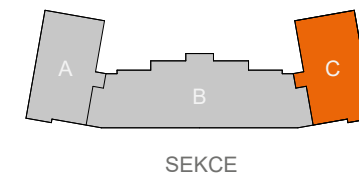
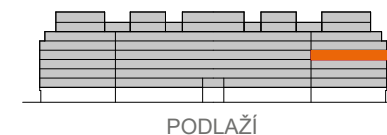
Byt C.5.01

Název místnosti	Plocha (m ²)
01 CHODBA	5,8
02 OBÝVACÍ POKOJ+KK	19,2
03 KOUPELNA+WC	4,0
04 POKOJ	12,1
05 KOMORA	2,6

UŽITNÁ PLOCHA	43,6
PODLAHOVÁ PLOCHA	48,0
06 LODŽIE	10,4
CELKOVÁ VENKOVNÍ PLOCHA	10,4



SITUACE



ENERGETICKÁ NÁROČNOST

B

Schéma půdorysu bytu představuje předpokládané dispoziční řešení. Kuchyňská linka a nábytek nejsou součástí bytu. Veškeré zařízení je zobrazeno pouze pro názornost. Vybavení bytu specifikováno kvalitativním standardem. Změny oproti prováděcí dokumentaci jsou vyhrazeny. Podlahová plocha je vypočtena dle nařízení vlády 366/2013 Sb.

www.petynka.restart.living

Atelier: CASUA, spol.s r.o.

Developer: GEOSAN DEVELOPMENT s.r.o.
U Plynárny 1533/73a
101 00 Praha 10 - Michle
tel.: 800 213 215
www.geosan-development.cz