

Byt C.7.04

Název místnosti Plocha (m²)

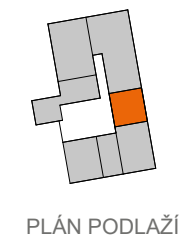
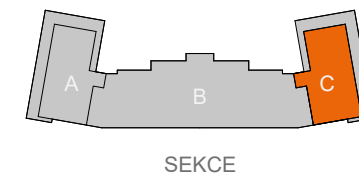
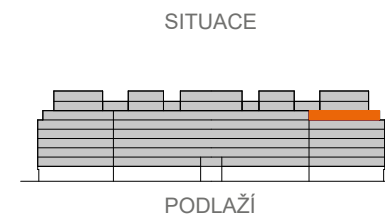
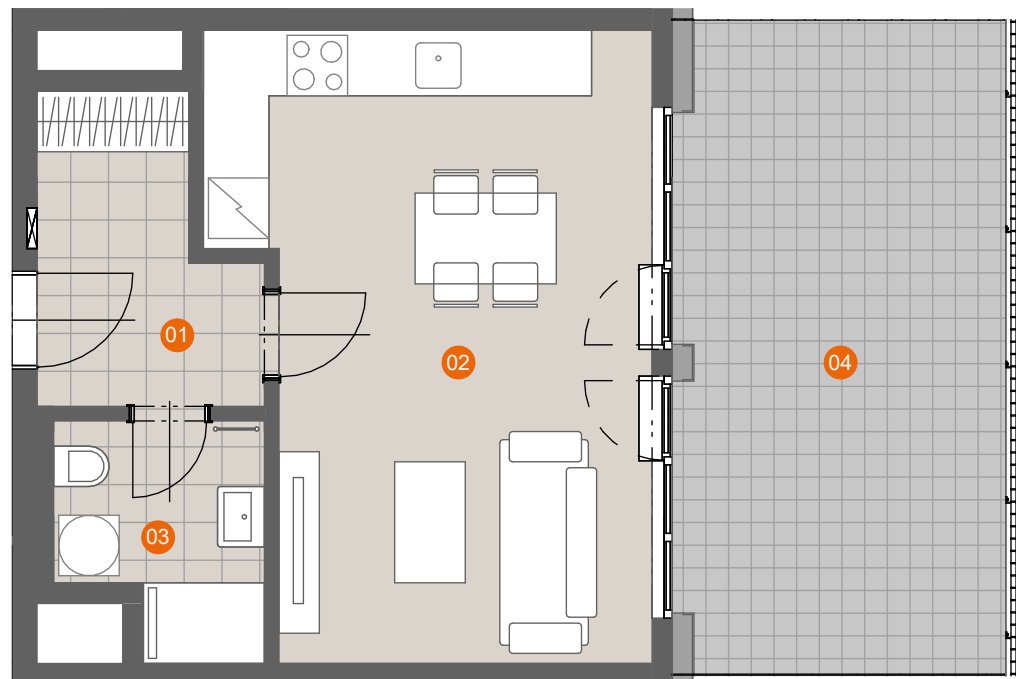
01 CHODBA	5,8
02 OBÝVACÍ POKOJ+KK	24,9
03 KOUPELNA+WC	4,3

UŽITNÁ PLOCHA 34,9

PODLAHOVÁ PLOCHA 36,5

04 TERASA 20,1

CELKOVÁ VENKOVNÍ PLOCHA 20,1



ENERGETICKÁ NÁROČNOST

B



Schéma půdorysu bytu představuje předpokládané dispoziční řešení. Kuchyňská linka a nábytek nejsou součástí bytu. Veškeré zařízení je zobrazeno pouze pro názornost. Vybavení bytu specifikováno kvalitativním standardem. Změny oproti prováděcí dokumentaci jsou vyhrazeny. Podlahová plocha je vypočtena dle nařízení vlády 366/2013 Sb.

www.petynka.restart.living

Atelier: CASUA, spol.s r.o.

Developer: GEOSAN DEVELOPMENT s.r.o.
U Plynárny 1533/73a
101 00 Praha 10 - Michle
tel.: 800 213 215
www.geosan-development.cz