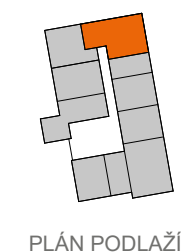
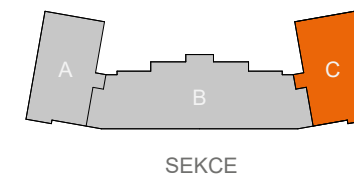
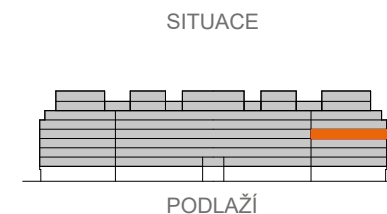
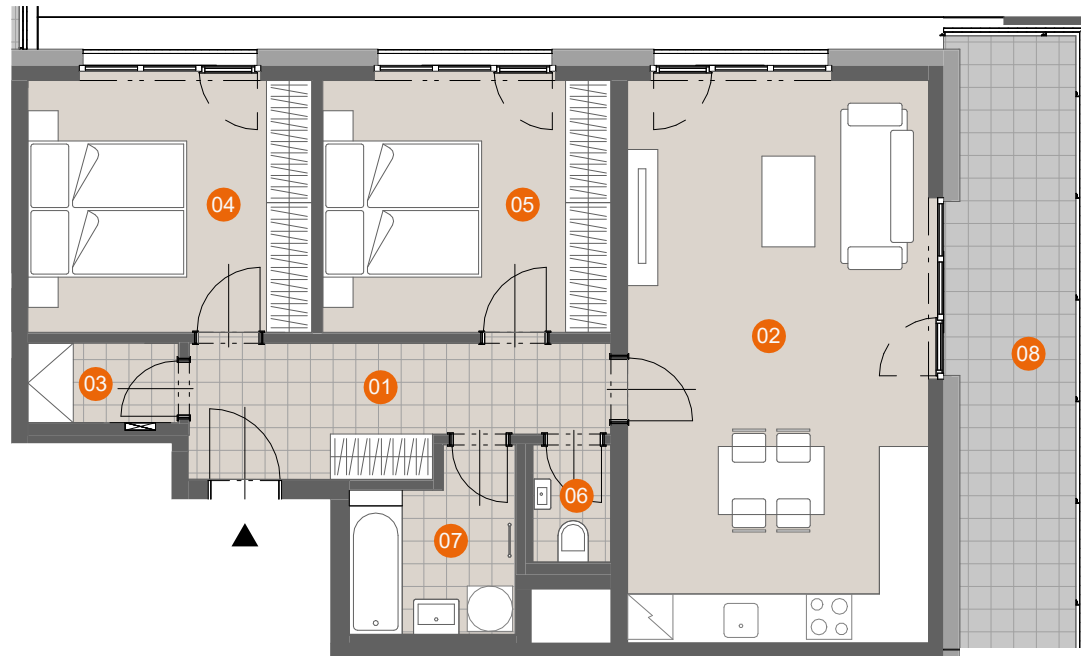


# Byt C.5.07

Název místnosti	Plocha (m <sup>2</sup> )
01 CHODBA	8,7
02 OBÝVACÍ POKOJ+KK	29,6
03 KOMORA	2,1
04 POKOJ	12,5
05 POKOJ	12,7
06 WC	1,6
07 KOUPELNA	4,6
<hr/>	
UŽITNÁ PLOCHA	71,8
PODLAHOVÁ PLOCHA	76,8
<hr/>	
08 LODŽIE	12,4
<hr/>	
CELKOVÁ VENKOVNÍ PLOCHA	12,4



ENERGETICKÁ NÁROČNOST

B

0 3m

Schéma půdorysu bytu představuje předpokládané dispoziční řešení. Kuchyňská linka a nábytek nejsou součástí bytu. Veškeré zařízení je zobrazeno pouze pro názornost. Vybavení bytu specifikováno kvalitativním standardem. Změny oproti prováděcí dokumentaci jsou vyhrazeny. Podlahová plocha je vypočtena dle nařízení vlády 366/2013 Sb.

[www.petynka.restart.living](http://www.petynka.restart.living)

Atelier: CASUA, spol.s r.o.

Developer: GEOSAN DEVELOPMENT s.r.o.  
U Plynárny 1533/73a  
101 00 Praha 10 - Michle  
tel.: 800 213 215  
[www.geosan-development.cz](http://www.geosan-development.cz)