

Ubytovací jednotka A.2.10

Název místnosti	Plocha (m ²)
-----------------	--------------------------

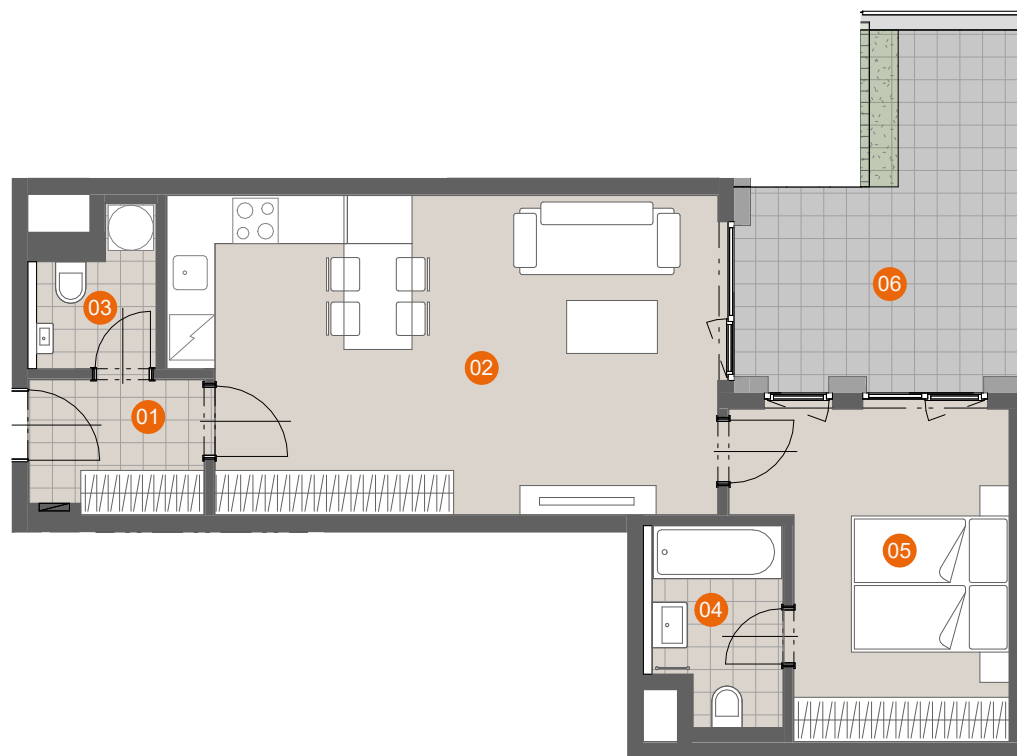
01 CHODBA	4,0
02 OBÝVACÍ POKOJ+KK	29,5
03 WC	2,8
04 KOUPELNA+WC	4,2
05 LOŽNICE	13,7

UŽITNÁ PLOCHA	54,2
---------------	------

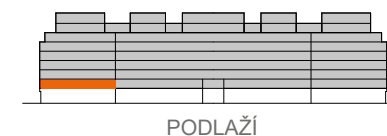
PODLAHOVÁ PLOCHA	56,9
------------------	------

06 LODŽIE	13,1
-----------	------

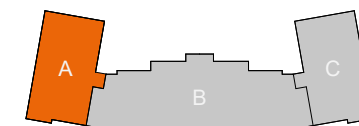
CELKOVÁ VENKOVNÍ PLOCHA	13,1
-------------------------	------



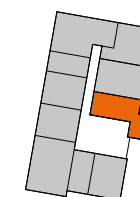
SITUACE



PODLAŽÍ



SEKCE



PLÁN PODLAŽÍ

ENERGETICKÁ NÁROČNOST

B

0 3m

Schéma půdorysu bytu představuje předpokládané dispoziční řešení. Kuchyňská linka a nábytek nejsou součástí bytu. Veškeré zařízení je zobrazeno pouze pro názornost. Vybavení bytu specifikováno kvalitativním standardem. Změny oproti prováděcí dokumentaci jsou vyhrzeny. Podlahová plocha je vypočtena dle nařízení vlády 366/2013 Sb.

www.petynka.restart.living

Atelier: CASUA, spol.s r.o.

Developer: GEOSAN DEVELOPMENT s.r.o.
U Plynárny 1533/73a
101 00 Praha 10 - Michle
tel.: 800 213 215
www.geosan-development.cz