

Byt B.8.02

Název místnosti	Plocha (m ²)
01 CHODBA	14,8
02 OBÝVACÍ POKOJ+KK	30,1
03 KOMORA	2,7
04 KOUPELNA+WC	4,3
05 POKOJ	13,8
06 POKOJ	14,2

UŽITNÁ PLOCHA 8.NP 80,0

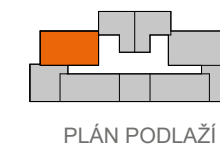
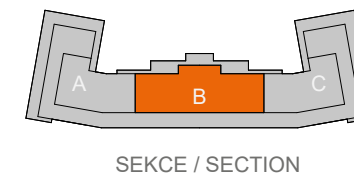
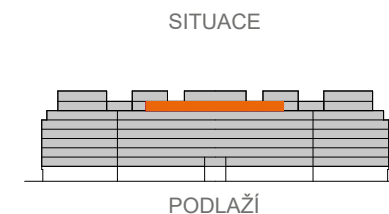
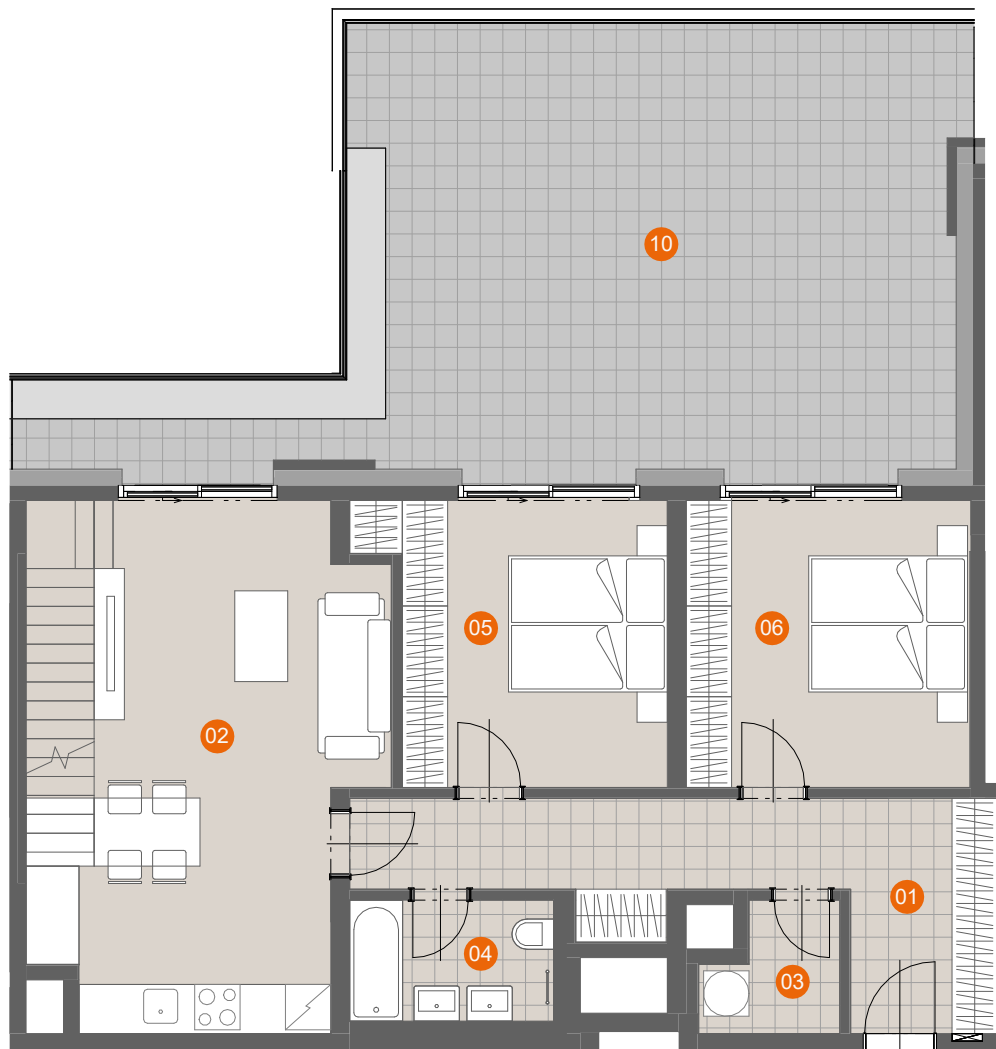
PODLAHOVÁ PLOCHA 8.NP 85,3

UŽITNÁ PLOCHA 8. + 9. NP 101,6

PODLAHOVÁ PLOCHA 8. + 9. NP 112,7

10 TERASA 52,5

CELKOVÁ VENKOVNÍ PLOCHA 8. + 9. NP 80,9



ENERGETICKÁ NÁROČNOST

B

0 3m

Schéma půdorysu bytu představuje předpokládané dispoziční řešení. Kuchyňská linka a nábytek nejsou součástí bytu. Veškeré zařízení je zobrazeno pouze pro názornost. Vybavení bytu specifikováno kvalitativním standardem. Změny oproti prováděcí dokumentaci jsou vyhrazeny. Podlahová plocha je vypočtena dle nařízení vlády 366/2013 Sb.

www.petynka.restart.living

Atelier: CASUA, spol.s r.o.

Developer: GEOSAN DEVELOPMENT s.r.o.
U Plynárny 1533/73a
101 00 Praha 10 - Michle
tel.: 800 213 215
www.geosan-development.cz

Byt B.8.02

Název místnosti	Plocha (m ²)
-----------------	--------------------------

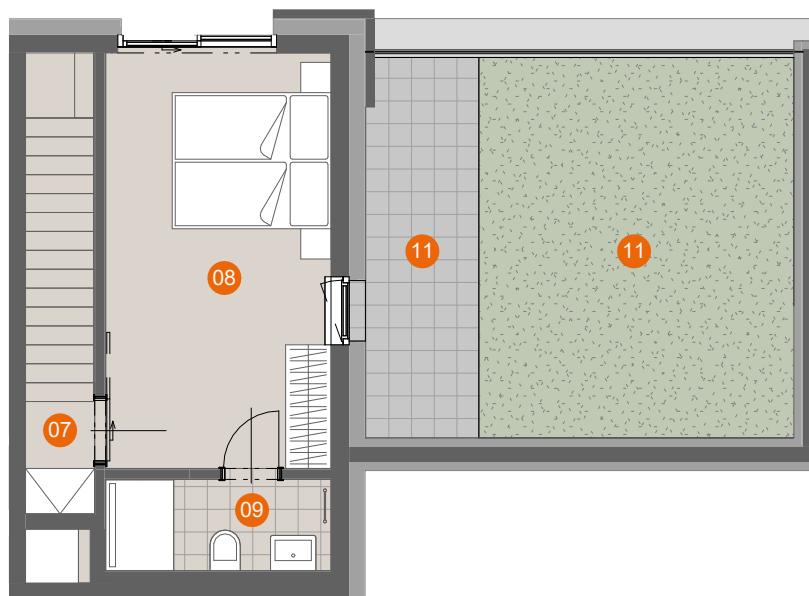
07 CHODBA	1,6
08 POKOJ	16,4
09 KOUPELNA+WC	3,6

UŽITNÁ PLOCHA 9.NP	21,6
--------------------	------

PODLAHOVÁ PLOCHA 9.NP	27,4
-----------------------	------

11 TERASA	7,5
11 OZELENĚNÁ TERASA	20,9

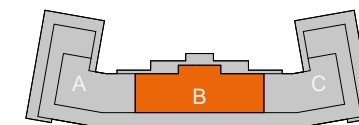
CELKOVÁ VENKOVNÍ PLOCHA 9.NP	28,4
------------------------------	------



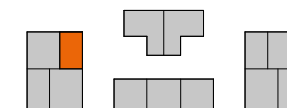
SITUACE



PODLAŽÍ



SEKCE / SECTION



PLÁN PODLAŽÍ

ENERGETICKÁ NÁROČNOST

B

0 3m

Schéma půdorysu bytu představuje předpokládané dispoziční řešení. Kuchyňská linka a nábytek nejsou součástí bytu. Veškeré zařízení je zobrazeno pouze pro názornost. Vybavení bytu specifikováno kvalitativním standardem. Změny oproti prováděcí dokumentaci jsou vyhrazeny. Podlahová plocha je vypočtena dle nařízení vlády 366/2013 Sb.

www.petynka.restart.living

Atelier: CASUA, spol.s r.o.

Developer: GEOSAN DEVELOPMENT s.r.o.
U Plynárny 1533/73a
101 00 Praha 10 - Michle
tel.: 800 213 215
www.geosan-development.cz