

Č.	Místnost	Plocha m <sup>2</sup>
B.4.1.01	CHODBA	18,8
B.4.1.02	OBÝVACÍ POKOJ+KK	40,9
B.4.1.03	KOUPELNA	7,0
B.4.1.04	POKOJ	11,2
B.4.1.05	POKOJ	14,1
B.4.1.06	LOŽNICE	13,5
B.4.1.07	KOUPELNA	3,4
B.4.1.08	WC	1,3
Užitná plocha:		110,2
Podlahová plocha dle OZ		119,4
B.4.1.09	LODŽIE	21,4
B.4.1.10	TERASA	43,4
Celková venkovní plocha:		64,8

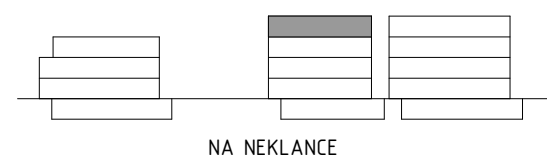
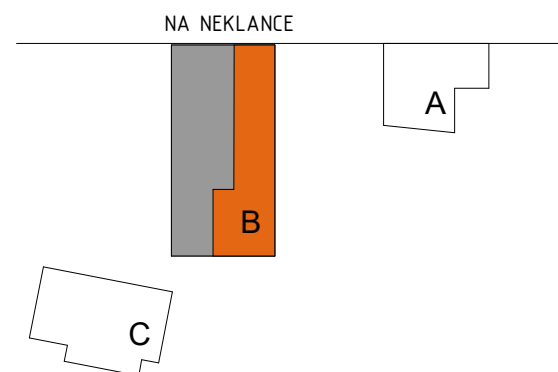
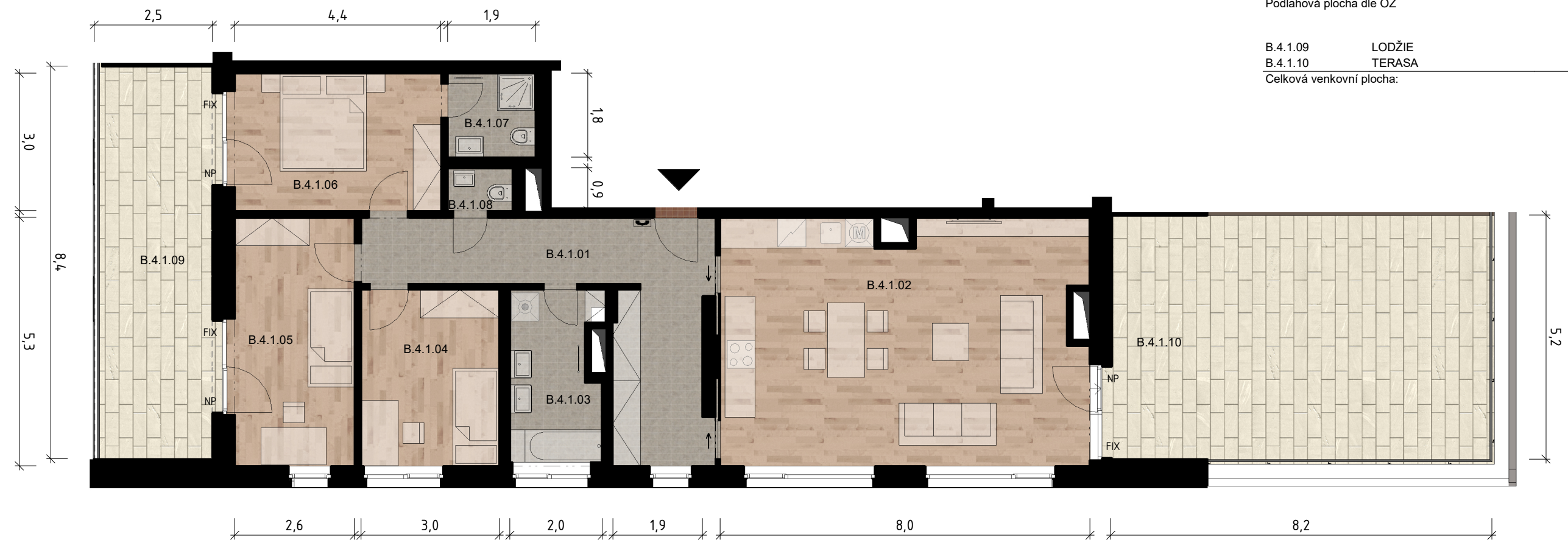
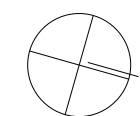


Schéma půdorysu bytu představuje předpokládané dispoziční řešení. Kuchyňská linka a nábytek nejsou součástí bytu. Veškeré zařízení je zobrazeno pouze pro názornost. Vybavení bytu specifikováno kvalitativním standardem. Změny oproti prováděcí dokumentaci jsou vyhrazeny. Kóty a vizualizace jsou pouze orientační. FIX - neotevíravá okna, NP - nízký parapet, ☎ - domácí telefon.



[www.rezidence-neklanka.cz](http://www.rezidence-neklanka.cz)  
Datum 23/07/2020  
Architekt Ing.Arch. Oleg Haman  
Atelier CASUA spol., s.r.o.

[www.geosan-development.cz](http://www.geosan-development.cz)  
101 00 Praha 10 - Michle  
U Plynárny 1533/73a  
TEL.: 800 213 215

