


B.6.7
BYT 3 + KK

6.NP

UŽITNÁ PLOCHA BYTU 86,34 m²
CELKOVÁ PLOCHA BYTU 90,22 m²

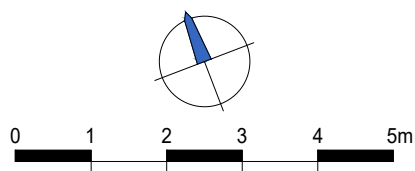
LEGENDA:

- NP NÍZKÝ PARAPET
- SP SNÍŽENÝ PARAPET
- FIX PEVNÉ ZASKLENÍ
-  DOMÁCÍ TELEFON

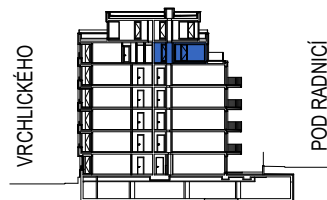
CHODBA	12,68 m ²
OBÝVACÍ POKOJ + KK	30,28 m ²
POKOJ	12,64 m ²
LOŽNICE	21,14 m ²
KOUPELNA	7,41 m ²
WC	2,19 m ²
TERASA	63,31 m ²
KVĚTNÍK	3,06 m ²



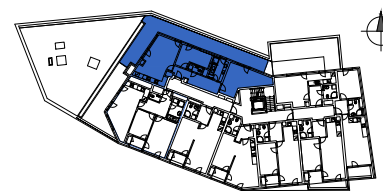
měřítko / orientace



řez budovou



poloha bytu v budově



REZIDENCE VRCHLICKÉHO

Upozornění: Výkresy byly zpracovány pouze pro marketingové účely. Developer se tímto nevzdává práva na případné změny, úpravy či doplnění tohoto marketingového materiálu. Kuchyňská linka a nábytek nejsou součástí standardu. Kóty jsou pouze orientační.

DATUM VYDÁNÍ: 8.2.2017