

Byt B.8.05

Název místnosti	Plocha (m ²)
01 CHODBA	14,8
02 OBÝVACÍ POKOJ+KK	30,1
03 KOUPELNA+WC	4,3
04 KOMORA	2,7
05 POKOJ	15,4
06 POKOJ	13,8

UŽITNÁ PLOCHA 8.NP 81,2

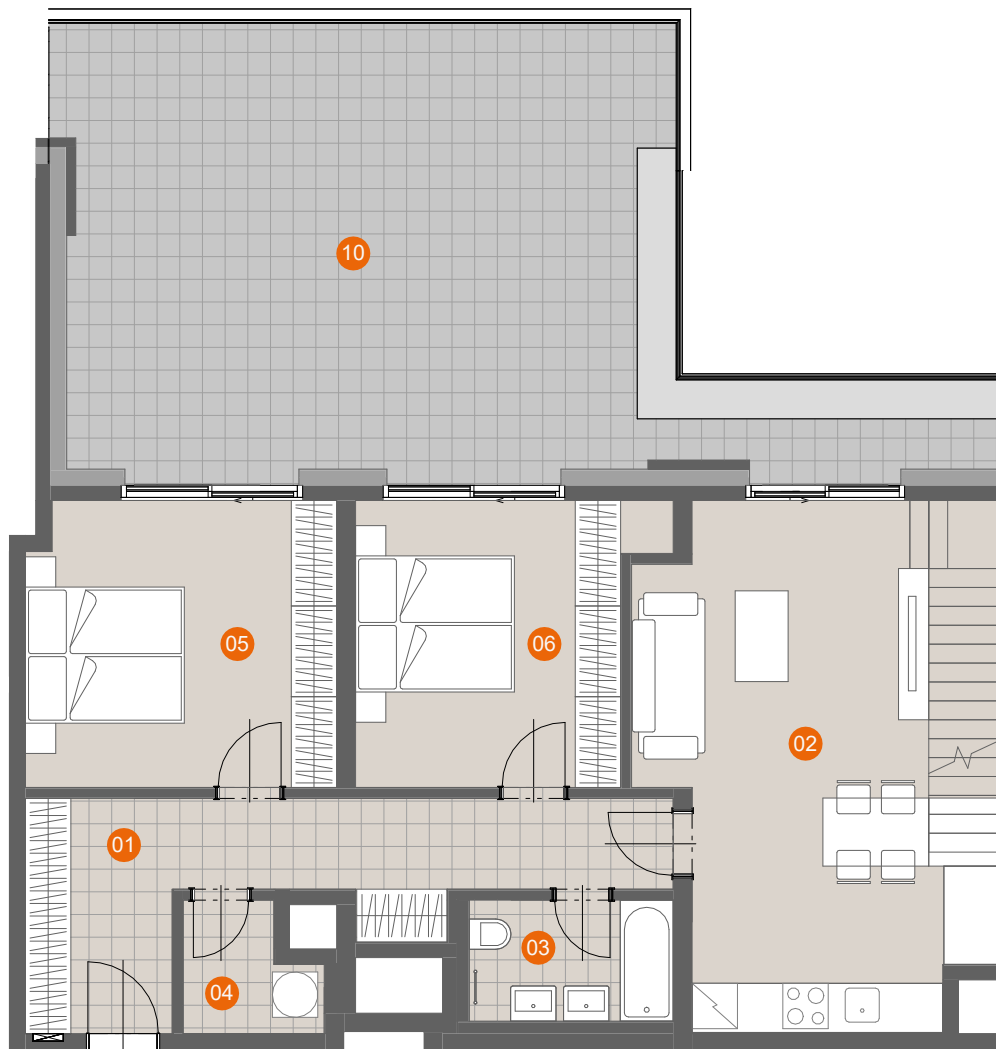
PODLAHOVÁ PLOCHA 8.NP 86,5

UŽITNÁ PLOCHA 8. + 9. NP 102,6

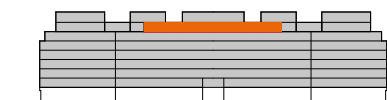
PODLAHOVÁ PLOCHA 8. + 9. NP 113,9

10 TERASA 52,9

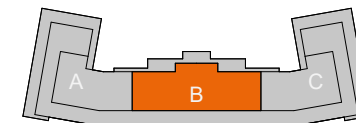
CELKOVÁ VENKOVNÍ PLOCHA 8. + 9. NP 81,3



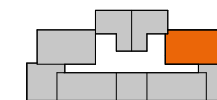
SITUACE



PODLAŽÍ



SEKCE / SECTION



PLÁN PODLAŽÍ

ENERGETICKÁ NÁROČNOST

B

Schéma půdorysu bytu představuje předpokládané dispoziční řešení. Kuchyňská linka a nábytek nejsou součástí bytu. Veškeré zařízení je zobrazeno pouze pro názornost. Vybavení bytu specifikováno kvalitativním standardem. Změny oproti prováděcí dokumentaci jsou vyhrazeny. Podlahová plocha je vypočtena dle nařízení vlády 366/2013 Sb.

www.petynka.restart.living

Atelier: CASUA, spol.s r.o.

Developer: GEOSAN DEVELOPMENT s.r.o.
U Plynárny 1533/73a
101 00 Praha 10 - Michle
tel.: 800 213 215
www.geosan-development.cz

Byt B.8.05

Název místnosti	Plocha (m ²)
-----------------	--------------------------

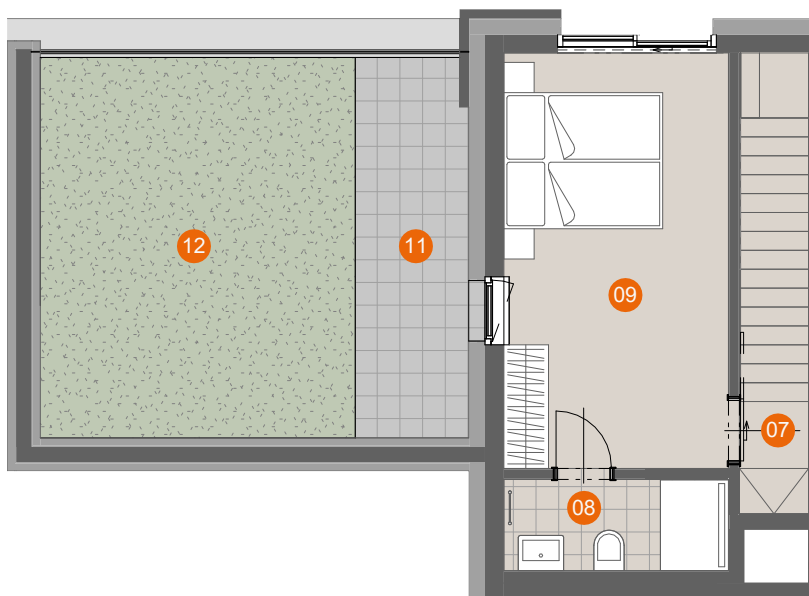
07 CHODBA	1,6
08 KOUPELNA+WC	3,6
09 POKOJ	16,3

UŽITNÁ PLOCHA 9.NP	21,5
--------------------	------

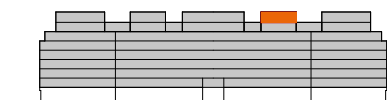
PODLAHOVÁ PLOCHA 9.NP	27,4
-----------------------	------

11 TERASA	7,5
12 OZELENĚNÁ TERASA	20,9

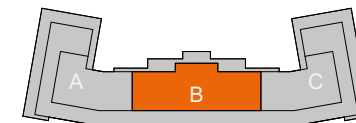
CELKOVÁ VENKOVNÍ PLOCHA 9.NP	28,4
------------------------------	------



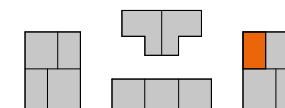
SITUACE



PODLAŽÍ



SEKCE / SECTION



PLÁN PODLAŽÍ

ENERGETICKÁ NÁROČNOST

B

0 3m

Schéma půdorysu bytu představuje předpokládané dispoziční řešení. Kuchyňská linka a nábytek nejsou součástí bytu. Veškeré zařízení je zobrazeno pouze pro názornost. Vybavení bytu specifikováno kvalitativním standardem. Změny oproti prováděcí dokumentaci jsou vyhrazeny. Podlahová plocha je vypočtena dle nařízení vlády 366/2013 Sb.

www.petynka.restart.living

Atelier: CASUA, spol.s r.o.

Developer: GEOSAN DEVELOPMENT s.r.o.
U Plynárny 1533/73a
101 00 Praha 10 - Michle
tel.: 800 213 215
www.geosan-development.cz