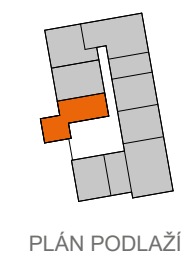
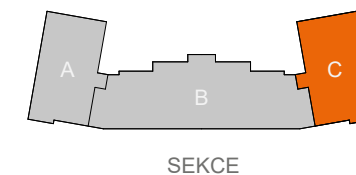
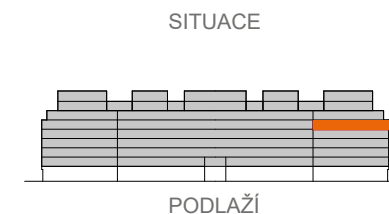
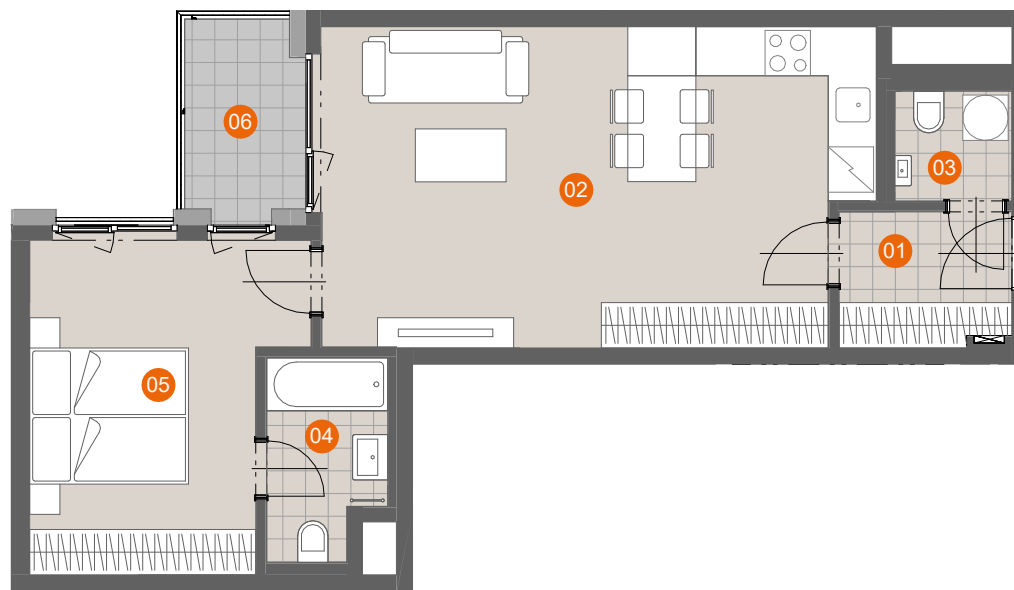


Nebytová jednotka C.6.10

Název místnosti	Plocha (m ²)
01 CHODBA	4,0
02 OBÝVACÍ POKOJ+KK	29,9
03 WC	2,2
04 KOUPELNA+WC	3,9
05 LOŽNICE	14,3

UŽITNÁ PLOCHA	54,4
PODLAHOVÁ PLOCHA	56,6
06 BALKON	3,5
CELKOVÁ VENKOVNÍ PLOCHA	3,5



ENERGETICKÁ NÁROČNOST

B

0 3m

Schéma půdorysu bytu představuje předpokládané dispoziční řešení. Kuchyňská linka a nábytek nejsou součástí bytu. Veškeré zařízení je zobrazeno pouze pro názornost. Vybavení bytu specifikováno kvalitativním standardem. Změny oproti prováděcí dokumentaci jsou vyhrazeny. Podlahová plocha je vypočtena dle nařízení vlády 366/2013 Sb.

www.petynka.restart.living

Atelier: CASUA, spol.s r.o.

Developer: GEOSAN DEVELOPMENT s.r.o.
U Plynárny 1533/73a
101 00 Praha 10 - Michle
tel.: 800 213 215
www.geosan-development.cz