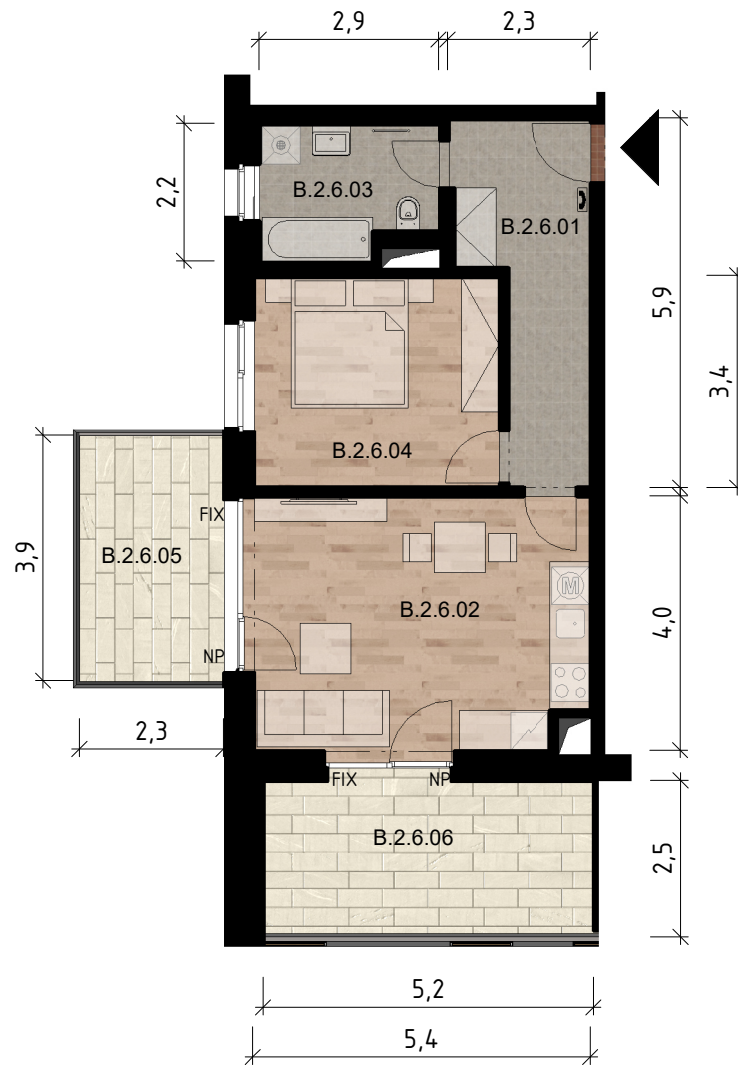




# NEKLANKA II rezidence



## B.2.6

2+kk

2NP

| č.                       | Místnost         | Plocha m <sup>2</sup> |
|--------------------------|------------------|-----------------------|
| B.2.6.01                 | CHODBA           | 9,9                   |
| B.2.6.02                 | OBÝVACÍ POKOJ+KK | 22,1                  |
| B.2.6.03                 | KOUPELNA         | 5,7                   |
| B.2.6.04                 | LOŽNICE          | 13,0                  |
| Užitná plocha:           |                  | 50,7                  |
| Podlahová plocha dle OZ  |                  | 54,6                  |
| B.2.6.05                 | BALKON           | 9,5                   |
| B.2.6.06                 | LODŽIE           | 13,5                  |
| Celková venkovní plocha: |                  | 23,0                  |

NA NEKLANCE

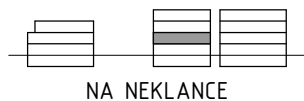
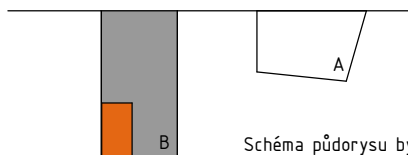


Schéma půdorysu bytu představuje předpokládané dispoziční řešení. Kuchyňská linka a nábytek nejsou součástí bytu. Veškeré zařízení je zobrazeno pouze pro názornost. Vybavení bytu specifikováno kvalitativním standardem. Změny oproti prováděcí dokumentaci jsou vyhrazeny. Kóty a vizualizace jsou pouze orientační. FIX - neotevíravá okna, NP - nízký parapet, ☎ - domácí telefon.

[www.rezidence-neklanka.cz](http://www.rezidence-neklanka.cz)  
Datum 23/07/2020  
Architekt Ing.Arch. Oleg Haman  
Atelier CASUA spol., s.r.o.

[www.geosan-development.cz](http://www.geosan-development.cz)  
101 00 Praha 10 - Michle  
U Plynárny 1533/73a  
TEL.: 800 213 215



**BRG Kappa**  
**geosan**