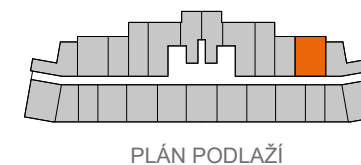
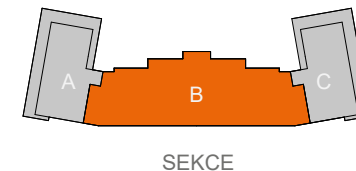
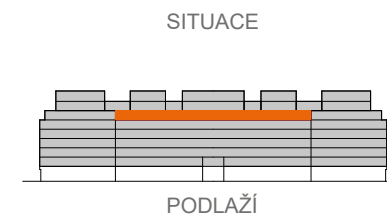
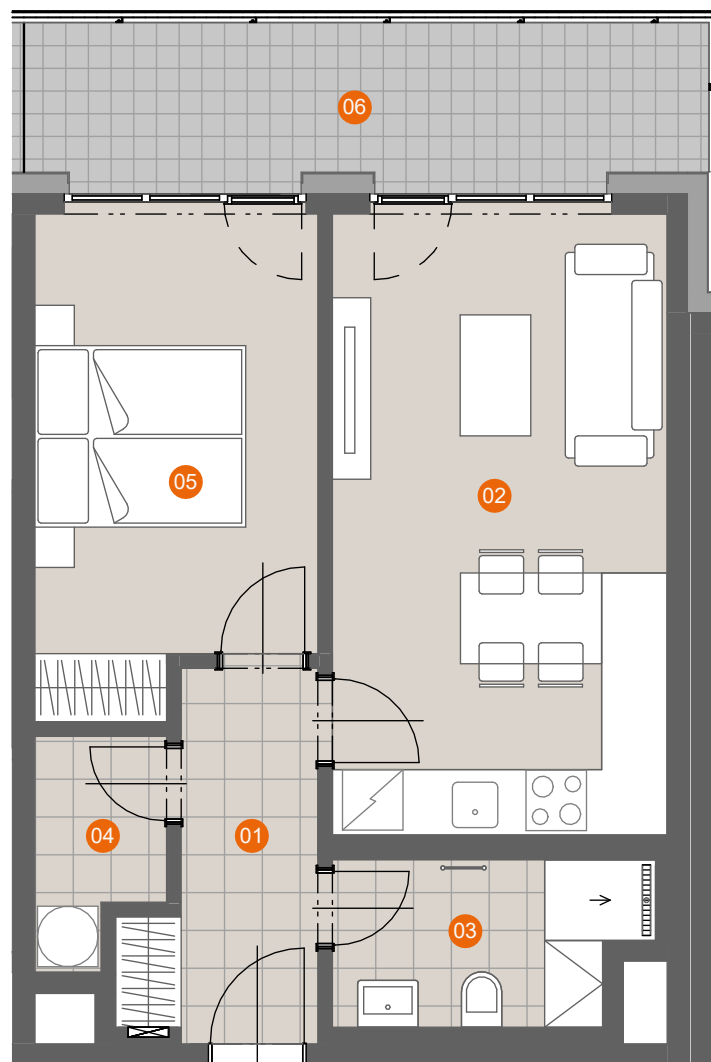


Byt B.7.11

| Název místnosti | Plocha (m ²) |
|--------------------------------|--------------------------|
| 01 CHODBA | 5,8 |
| 02 OBÝVACÍ POKOJ+KK | 20,5 |
| 03 KOUPELNA+WC | 4,9 |
| 04 KOMORA | 2,6 |
| 05 POKOJ | 13,1 |
| <hr/> | |
| UŽITNÁ PLOCHA | 46,8 |
| PODLAHOVÁ PLOCHA | 49,7 |
| <hr/> | |
| 06 BALKON | 10,1 |
| <hr/> | |
| CELKOVÁ VENKOVNÍ PLOCHA | 10,1 |



ENERGETICKÁ NÁROČNOST

B

0 3m

Schéma půdorysu bytu představuje předpokládané dispoziční řešení. Kuchyňská linka a nábytek nejsou součástí bytu. Veškeré zařízení je zobrazeno pouze pro názornost. Vybavení bytu specifikováno kvalitativním standardem. Změny oproti prováděcí dokumentaci jsou vyhrazeny. Podlahová plocha je vypočtena dle nařízení vlády 366/2013 Sb.

www.petynka.restart.living

Atelier: CASUA, spol.s r.o.

Developer: GEOSAN DEVELOPMENT s.r.o.
U Plynárny 1533/73a
101 00 Praha 10 - Michle
tel.: 800 213 215
www.geosan-development.cz